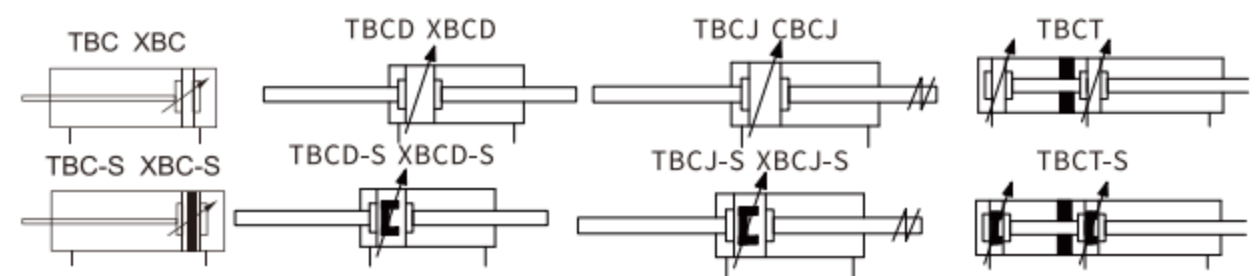


TBC/XBC 标准缸



规格

内径(mm)	32	40	50	63	80	100	125	160
动作型式	复动型							
工作介质	经40 μm滤芯过滤的空气							
工作压力(MPa)	0.1~1.0							
保证耐压力(MPa)	1.5							
工作温度(°C)	-20~70(不结冰)							
活塞速度(mm/s)	50~800						30~500	
缓冲	可调缓冲							
缓冲行程(mm)	25	24		30		28		
固定型式	LB FA FB CA CB TC							
接管口径	G1/8	G1/4		G3/8		G1/2		G3/4



订货举例

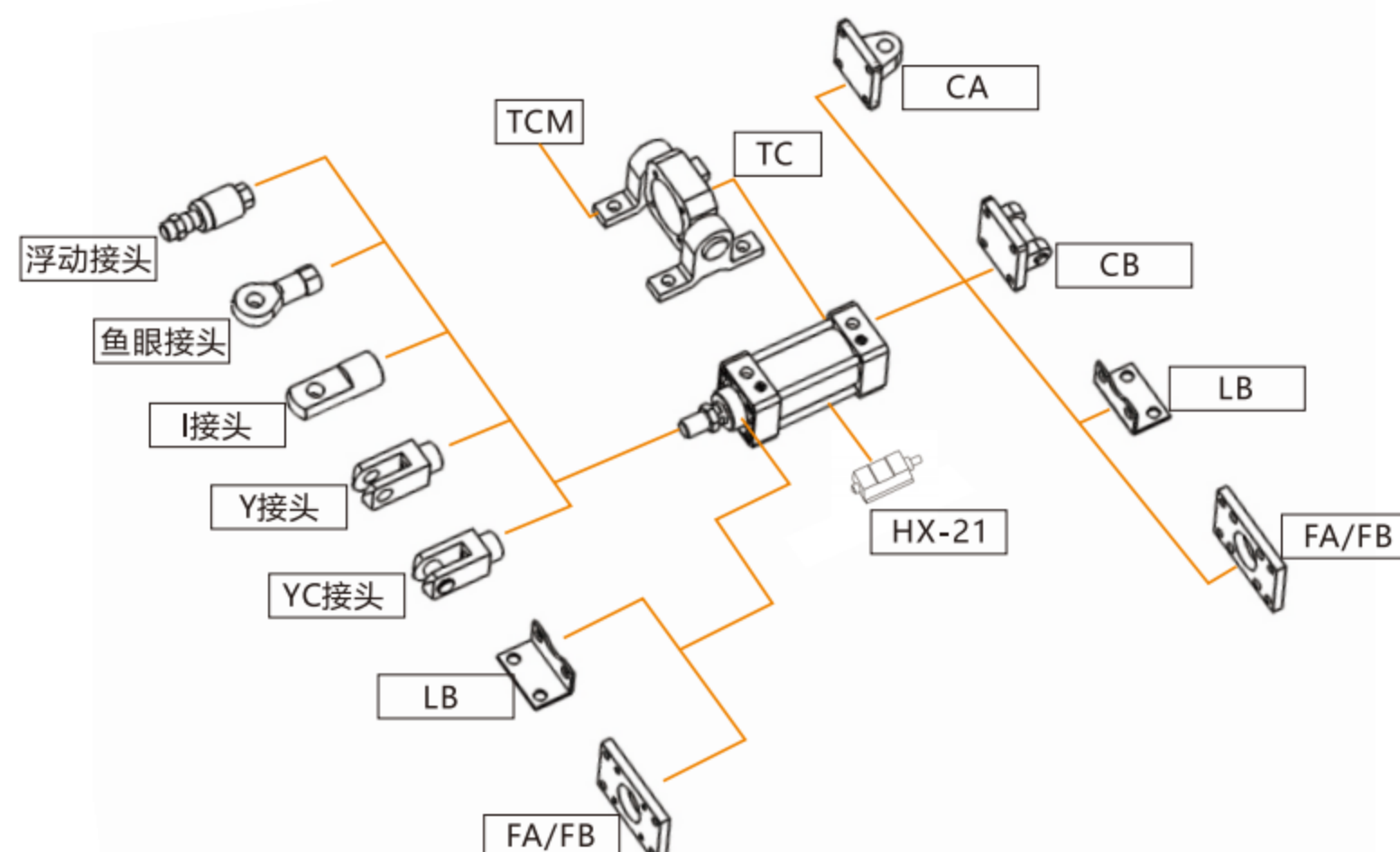
系列代码	缓冲型式	型式代码	缸径 X 行程	可调行程	磁石代码	密封件材质	安装附件	牙型代码
TB: 圆型缸筒 XB: 米字型缸筒	C: 气缓冲	空白: 基本型 D: 双轴型 J: 双轴可调型	32 25 40 50 50 75 63 ... 80 ... 100 (仅TB可选) 125 (仅TB可选) 160	10 20 30 40 50 75 100	空白: 不附磁 S: 附磁	空白: 标准材质 V: 耐高温材质 (标准为VITON密封件, 如为HNBR密封件请走非标)	空白: 无附件 CA TCM CB IJ LB YJ FA YCJ FB BJ TC FD	空白: G

系列代码	缓冲型式	型式代码	缸径 X 行程1 X 行程2	磁石代码	密封件材质	安装附件	牙型代码
TB: 圆型缸筒	C: 气缓冲	T: 多位置型	32 25 25 40 50 50 50 75 75 63	空白: 不附磁 S: 附磁			空白: G

订货举例: TBC系列气缸, 缸径40, 行程50, 附磁石, 密封件材质为标准材质, 安装附件为CA, 其ERP编码为: TBC40X50-S-CA

备注: 如有气缸有多种安装附件, 则依次按此顺序编码: CA/CB/CR/LB/FA/FB/TC/IJ/YJ/BJ/FD(TC附件仅用于TBC)

选配附件



1

气动控制元件

2

流体控制元件

3

电气控制元件

4

气动执行元件

5

气源处理元件

6

真空元件

7

洁净元件

8

高真空元件

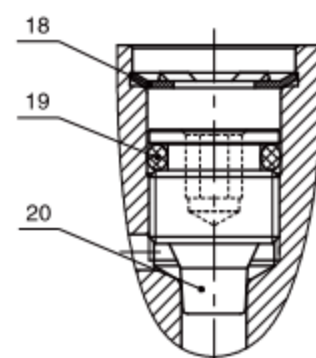
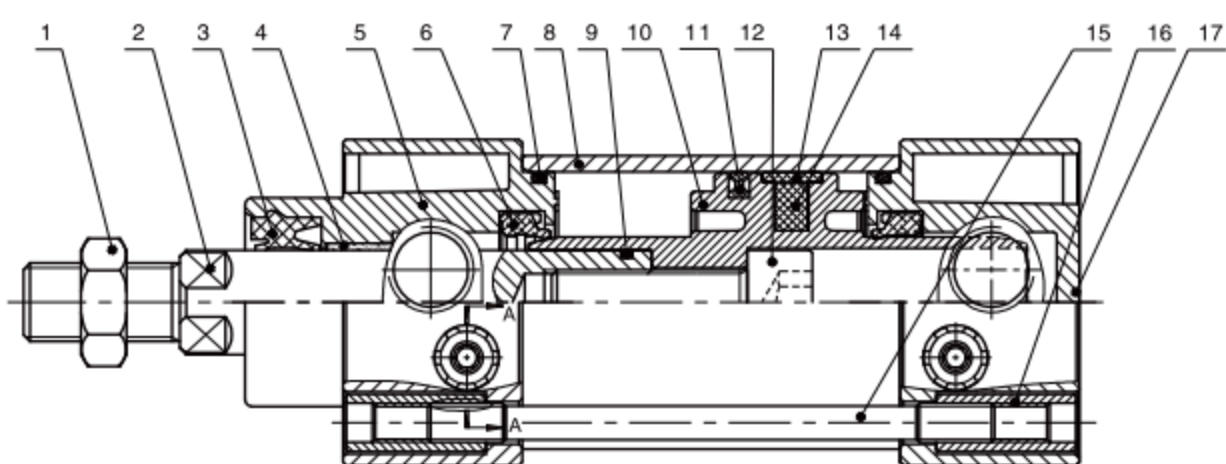
9

气动辅助元件

行程表

内径(mm)	标准行程(mm)	最大行程(mm)
32	25 50 75 80 100 125 150 160 175 200 250 300 350 400 450 500	1900
40	25 50 75 80 100 125 150 160 175 200 250 300 350 400 450 500 600 700 800	1900
50~160	25 50 75 80 100 125 150 160 175 200 250 300 350 400 450 500 600 700 800 900 1000	1900

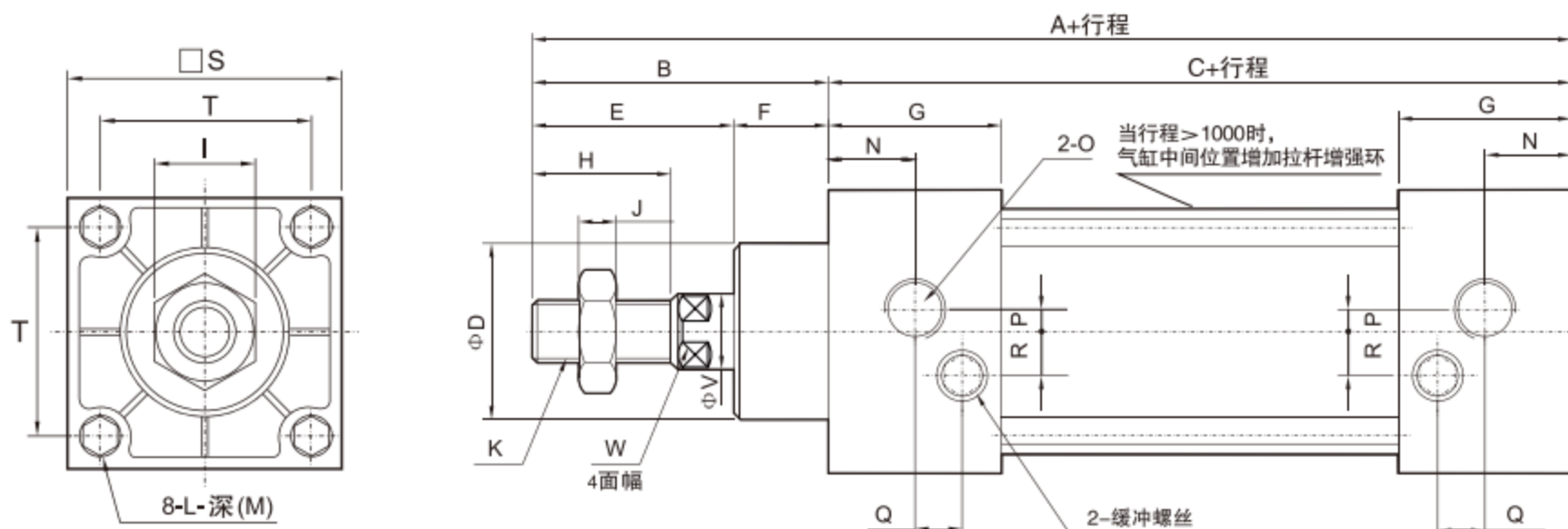
内部结构



A-A局部视图

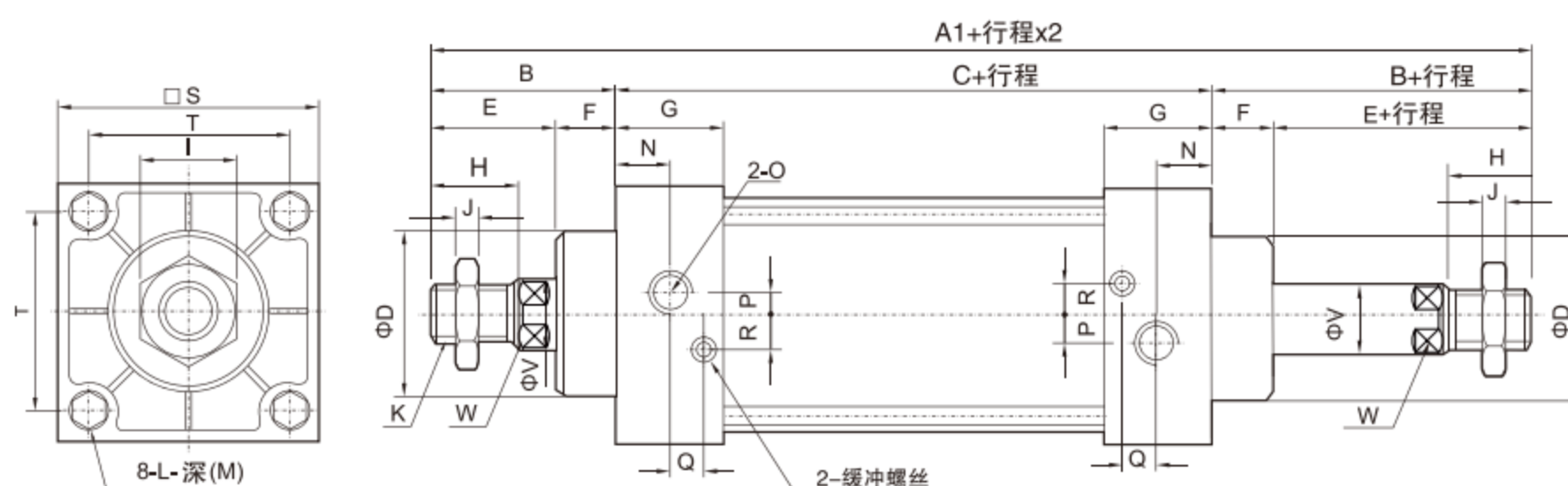
序号	零件名称	材质
1	六角螺母	碳钢
2	活塞杆	S45C镀硬铬研磨棒
3	前盖防尘圈	TPU
4	自润滑干轴承	复合材料
5	前盖	铝合金
6	缓冲密封圈	NBR
7	O型环	NBR
8	缸筒	铝合金
9	O型环	NBR
10	活塞	铝合金
11	活塞密封圈	NBR
12	内六角圆柱头螺钉	碳钢
13	耐磨环	PTFE
14	磁铁	塑胶
15	拉杆	碳钢
16	拉杆螺帽	碳钢
17	后盖	铝合金
18	外齿挡圈	弹簧钢
19	O型环	NBR
20	缓冲螺丝	黄铜

外形尺寸图

 TBC ϕ 32- ϕ 160


内径/符号	A	B	C	D	E	F	G	H	I	J	K	L
32	140	47	93	26	32	15	27.5	22	17	6	M10X1.25	M6X1
40	142	49	93	32	34	15	27.5	24	17	7	M12X1.25	M6X1
50	150	57	93	38	42	15	27.5	32	23	8	M16X1.5	M6X1
63	153	57	96	38	42	15	27.5	32	23	8	M16X1.5	M8X1.25
80	182	75	107	46	54	21	33	40	26	10	M20X1.5	M10X1.5
100	188	75	113	46	54	21	33	40	26	10	M20X1.5	M10X1.5
125	218	88	130	52	68	20	38	54	41	13.5	M27X2.0	M12X1.75
160	254	113	141	62	88	25	38	72	55	18	M36X2.0	M16X2.0
内径/符号	M	N	O	P	Q	R	S	T	V	W		
32	13	14	1/8"	3.5	7	6.5	45	33	12	10		
40	13	13.5	1/4"	5	5.5	8.5	50	37	16	14		
50	13	14.5	1/4"	8.5	3	11	62	47	20	17		
63	13	15	3/8"	7	5	9.5	75	56	20	17		
80	15.5	16.5	3/8"	7	8	10	94	70	25	22		
100	15.5	16.5	1/2"	7.5	8	13	112	84	25	22		
125	19	19	1/2"	15	5	15	137.5	104	32	27		
160	19.5	19	3/4"	15	6	15	173.5	134	40	36		

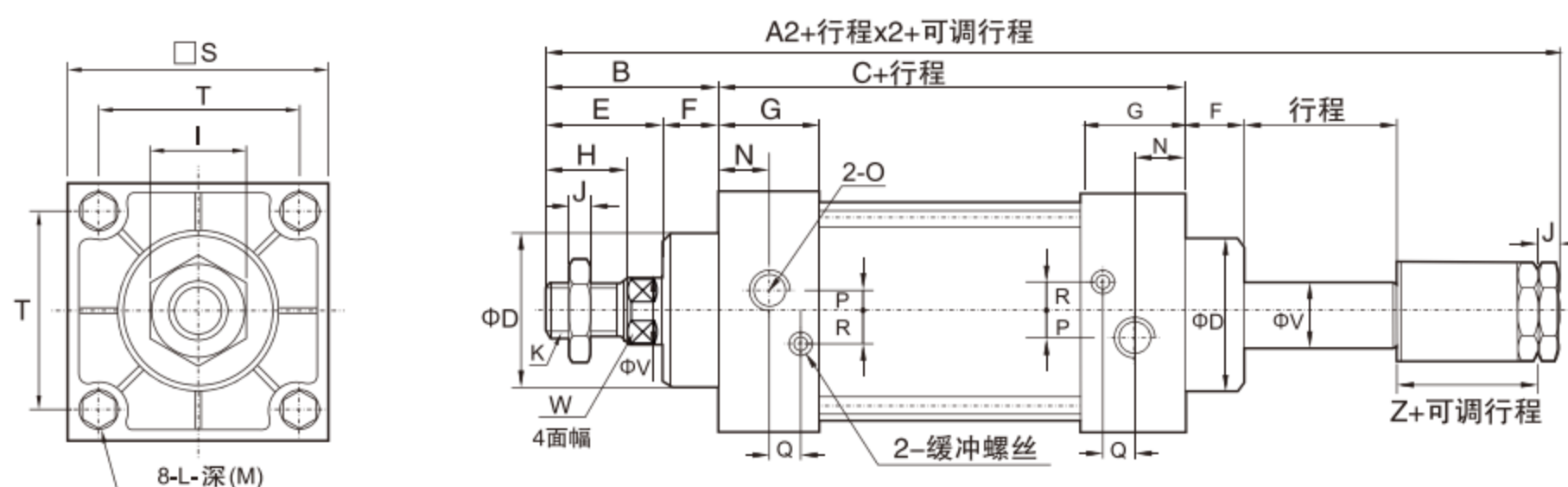
外形尺寸图

 TBCD \varnothing 32- \varnothing 160


内径/符号	A1	B	C	D	E	F	G	H	I	J	K	L
32	187	47	93	26	32	15	27.5	22	17	6	M10X1.25	M6X1
40	191	49	93	32	34	15	27.5	24	17	7	M12X1.25	M6X1
50	207	57	93	38	42	15	27.5	32	23	8	M16X1.5	M6X1
63	210	57	96	38	42	15	27.5	32	23	8	M16X1.5	M8X1.25
80	257	75	107	46	54	21	33	40	26	10	M20X1.5	M10X1.5
100	263	75	113	46	54	21	33	40	26	10	M20X1.5	M10X1.5
125	306	88	130	52	66	20	38	54	41	13.5	M27X2.0	M12X1.75
160	367	113	141	62	88	25	38	72	55	18	M36X2.0	M16X2.0
内径/符号	M	N	O	P	Q	R	S	T	V	W		
32	13	14	1/8"	3.5	7	6.5	45	33	12	10		
40	13	13.5	1/4"	5	5.5	8.5	50	37	16	14		
50	13	14.5	1/4"	8.5	3	11	62	47	20	17		
63	13	15	3/8"	7	5	9.5	75	56	20	17		
80	15.5	16.5	3/8"	7	8	10	94	70	25	22		
100	15.5	16.5	1/2"	7.5	8	13	112	84	25	22		
125	19	19	1/2"	15	5	15	137.5	104	32	27		
160	19.5	19	3/4"	15	6	15	173.5	134	40	36		

* 附磁型与不附磁型之尺寸相同

备注: XBC系列外形尺寸与TBC系列相同。

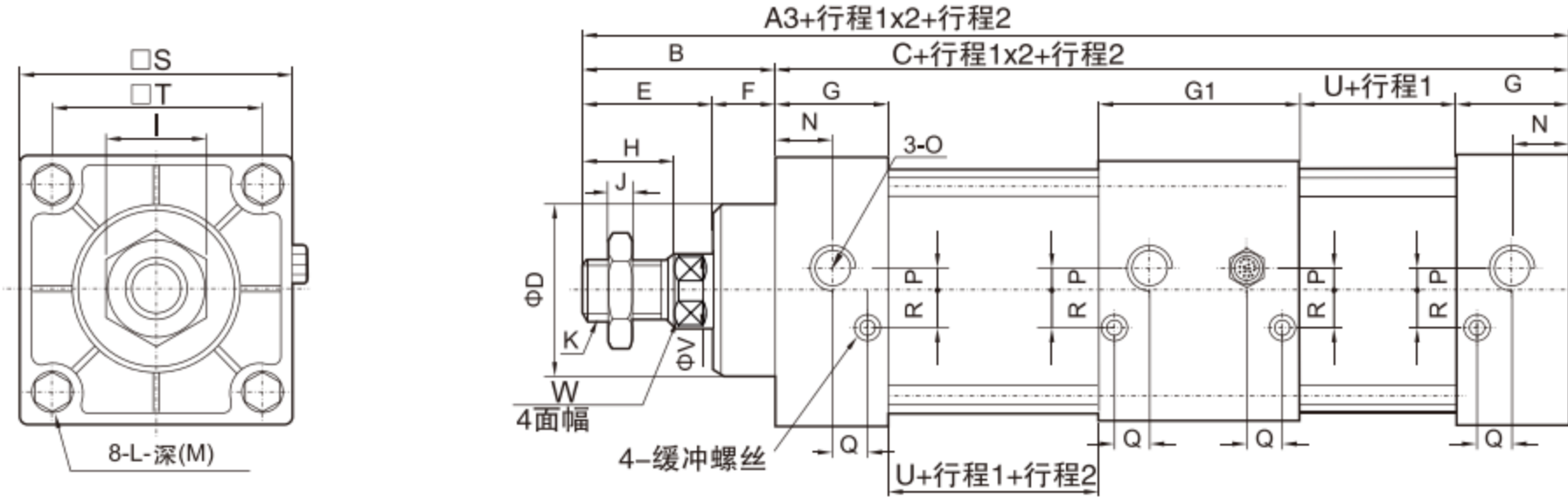
 TBCJ \varnothing 32- \varnothing 160


内径/符号	A2	B	C	D	E	F	G	H	I	J	K	L
32	182	47	93	26	32	15	27.5	22	17	6	M10X1.25	M6X1
40	185	49	93	32	34	15	27.5	24	17	7	M12X1.25	M6X1
50	196	57	93	38	42	15	27.5	32	23	8	M16X1.5	M6X1
63	199	57	96	38	42	15	27.5	32	23	8	M16X1.5	M8X1.25
80	242	75	107	46	54	21	33	40	26	10	M20X1.5	M10X1.5
100	248	75	113	46	54	21	33	40	26	10	M20X1.5	M10X1.5
125	286.5	88	130	52	68	20	38	54	41	13.5	M27X2.0	M12X1.75
160	337	113	141	62	88	25	38	72	55	18	M36X2.0	M16X2.0
内径/符号	M	N	O	P	Q	R	S	T	V	W	Z	
32	13	14	1/8"	3.5	7	6.5	45	33	12	10	21	
40	13	13.5	1/4"	5	5.5	8.5	50	37	16	14	21	
50	13	14.5	1/4"	8.5	3	11	62	47	20	17	23	
63	13	15	3/8"	7	5	9.5	75	56	20	17	23	
80	15.5	16.5	3/8"	7	8	10	94	70	25	22	29	
100	15.5	16.5	1/2"	7.5	8	13	112	84	25	22	29	
125	19	19	1/2"	15	5	15	137.5	104	32	27	35	
160	19.5	19	3/4"	15	6	15	173.5	134	40	36	40	

- 1 气动控制元件
- 2 流体控制元件
- 3 电气控制元件
- 4 气动执行元件
- 5 气源处理元件
- 6 真空元件
- 7 洁净元件
- 8 高真空元件
- 9 气动辅助元件

外形尺寸图

TBCT Ø32-Ø100



内径/符号	A3	B	C	D	E	F	G	G1	H	I	J	K	L
32	233	47	186	26	32	15	27.5	55	22	17	6	M10X1.25	M6X1
40	235	49	186	32	34	15	27.5	55	24	17	7	M12X1.25	M6X1
50	243	57	186	38	42	15	27.5	55	32	23	8	M16X1.5	M6X1
63	249	57	192	38	42	15	27.5	55	32	23	8	M16X1.5	M8X1.25
80	296	75	221	46	54	21	33	73	40	26	10	M20X1.5	M10X1.5
100	308	75	233	46	54	21	33	73	40	26	10	M20X1.5	M10X1.5

内径/符号	M	N	O	P	Q	R	S	T	V	U	W
32	13	14	1/8"	3.5	7	6.5	45	33	12	38	10
40	13	13.5	1/4"	5	5.5	8.5	50	37	16	38	14
50	13	14.5	1/4"	8.5	3	11	62	47	20	38	17
63	13	15	3/8"	7	5	9.5	75	56	20	41	17
80	15.5	16.5	3/8"	7	8	10	94	70	25	41	22
100	15.5	16.5	1/2"	7.5	8	13	112	84	25	47	22

* 附磁型与不附磁型之尺寸相同

备注: XBC系列外形尺寸与TBC系列相同。

1 气动控制元件
2 流体控制元件
3 电气控制元件
4 气动执行元件
5 气源处理元件
6 真空元件
7 洁净元件
8 高真空元件
9 气动辅助元件