

EIR

逆流型减压阀



订货举例

系列代码	阀体大小	型式	接管口径	压力表代码	支架代码	刻度单位	牙型代码
EIR:方表系列减压阀	空白: 标准型 K: 逆流型	2000 2000系列 3000 3000系列 4000 4000系列 5000 5000系列	2000 01: 1/8" * 02: 1/4" * 3000 02: 1/4" * 03: 3/8" *	空白: 附表 N: 不附表	空白: 附支架 J: 不附支架	1: Mpa 2: Bar 3: Psi	空白: G P: PT T: NPT
				4000 04: 1/2" * \odot			
				5000 06: 3/4" *			
				10: 1" *			

订货举例: 方形系列调压阀, 2000阀体, 逆流型, 接管口径为1/4", 附表, 附支架, 刻度单位为Mpa,G牙, 其ERP编码为: EIR2000K-021

- 特别注意:**
1. 逆流阀产品只适用于单体; 且调压手柄朝上, 左进右出。
 2. 2000系列只能调压手柄朝上, 左进右出方式, 如果是右进左出暂时不可接单。
 3. 3000、4000、5000系列如第1点所述为标准品出货, 如果是右进左出请A类非标申请制作。
- 注: \odot 4000系列无03:3/8"和06: 3/4"接管口径可选

规格

型号	EIR2000K	EIR3000K	EIR4000K	EIR5000K
工作介质	空气 (经40 μ m滤网过滤)			
保证耐压(MPa)	1.5			
最高使用压力(MPa)	1.0			
调压范围(MPa)	0.05-0.85			
工作温度(°C)	-5-60 (不结冰)			
过压排气结构	溢流型			

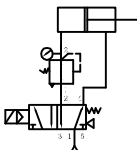
型号	额定流量(L/min) *	接管口径 *
EIR2000K-01	1178	1/8"
EIR2000K-02	1200	1/4"
EIR3000K-02	2112	1/4"
EIR3000K-03	2212	3/8"
EIR4000K-04	5312	1/2"
EIR5000K-06	6400	3/4"
EIR5000K-10	6600	1"

* 在供气压力8.0Bar, 设定压力6.3Bar, 压差1Bar条件下测得, 标准型与逆流型流量相同

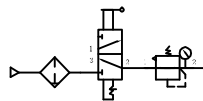
* 接管口径有G、NPT、PT牙可供选择

运用场合

1. 气缸的无活塞杆侧压力和活塞杆侧压力不同的场合



2. 停止供气, 减压阀进口向大气排放的场合, 作为安全保证措施, 可以将减压阀出口侧的残余压缩空气排放。



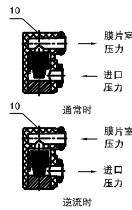
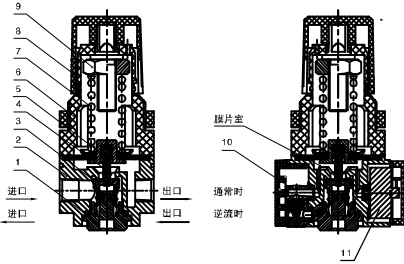
EI 系列逆流型减压阀



◎ 结构简图及工作原理

工作原理:

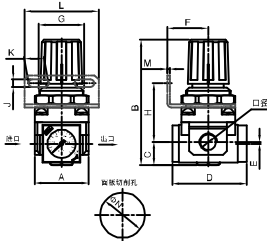
1. 进口压力比设定压力高的场合, 单向阀10关闭, 作为通常时减压阀进行工作。
2. 当进口压力间断后排气, 单向阀10打开, 膜片室内的压力快速从进口侧释放; 膜片室内的压力降低, 调压弹簧产生弹力, 膜片组件下压, 通过阀杆打开阀芯组件, 出口侧压力向进口侧排放, 作为逆流时减压阀进行工作。



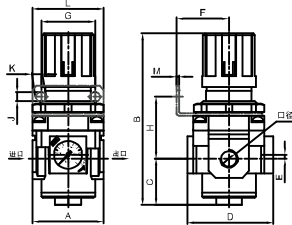
序号	名称	材料
1	调压底座	铝合金
2	阀体	铝合金
3	高压组件	NBR合金属
4	阀杆	不锈钢
5	膜片组件	NBR合金属
6	阀盖	增强尼龙 (2000/3000) 铝合金 (4000/5000)
7	调压弹簧	SWC
8	调压手柄	增强尼龙
9	调压螺栓组件	快削钢
10	单向阀组件	NBR/尼龙
11	压力表组件	黄铜/塑料

◎ 外形尺寸图

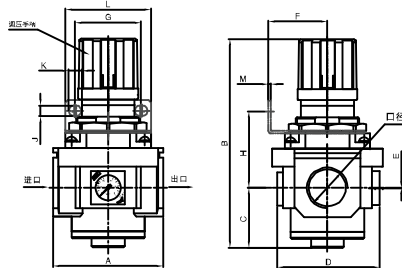
EIR2000K



EIR3000K-EIR4000K



EIR5000K



备注:

1. 逆流型减压阀调压手柄朝上, 左端通气, 右端出气;
2. 标准型减压阀调压手柄朝下, 左端进气, 右端出气;
(标准型请参考样本)
3. 标准型与逆流型安装尺寸及外形尺寸相同

型号	接管口径	A	B	C	D	E	F	G	H	J	K	L	M	N
EIR2000K	1/8" - 1/4"	40	96	17	55	1.3	30.5	33.5	44	5,4	16	55	2	33
EIR3000K	1/4" - 3/8"	53	127.5	34.5	64	3	39	40	46	6,5	8	53	2	42
EIR4000K	1/2"	70	149.5	37.5	81	4	48	53.5	54.5	8.5	10.5	70	2	52
EIR5000K	3/4" - 1"	90	168	49	90	0.5	48	53.5	62	8.5	10.5	70	2	52